

Aéria

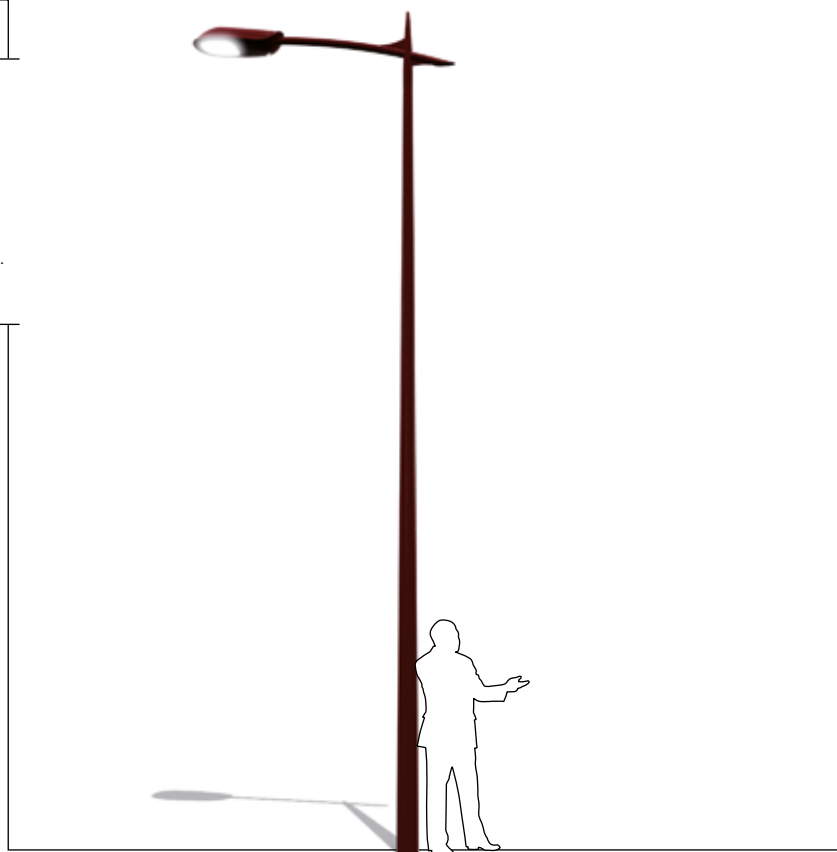
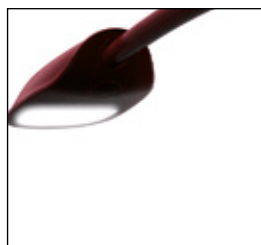
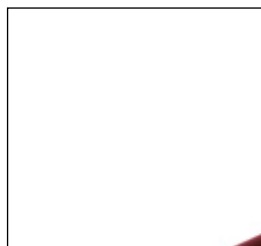
| Aéria Acier |

Description.

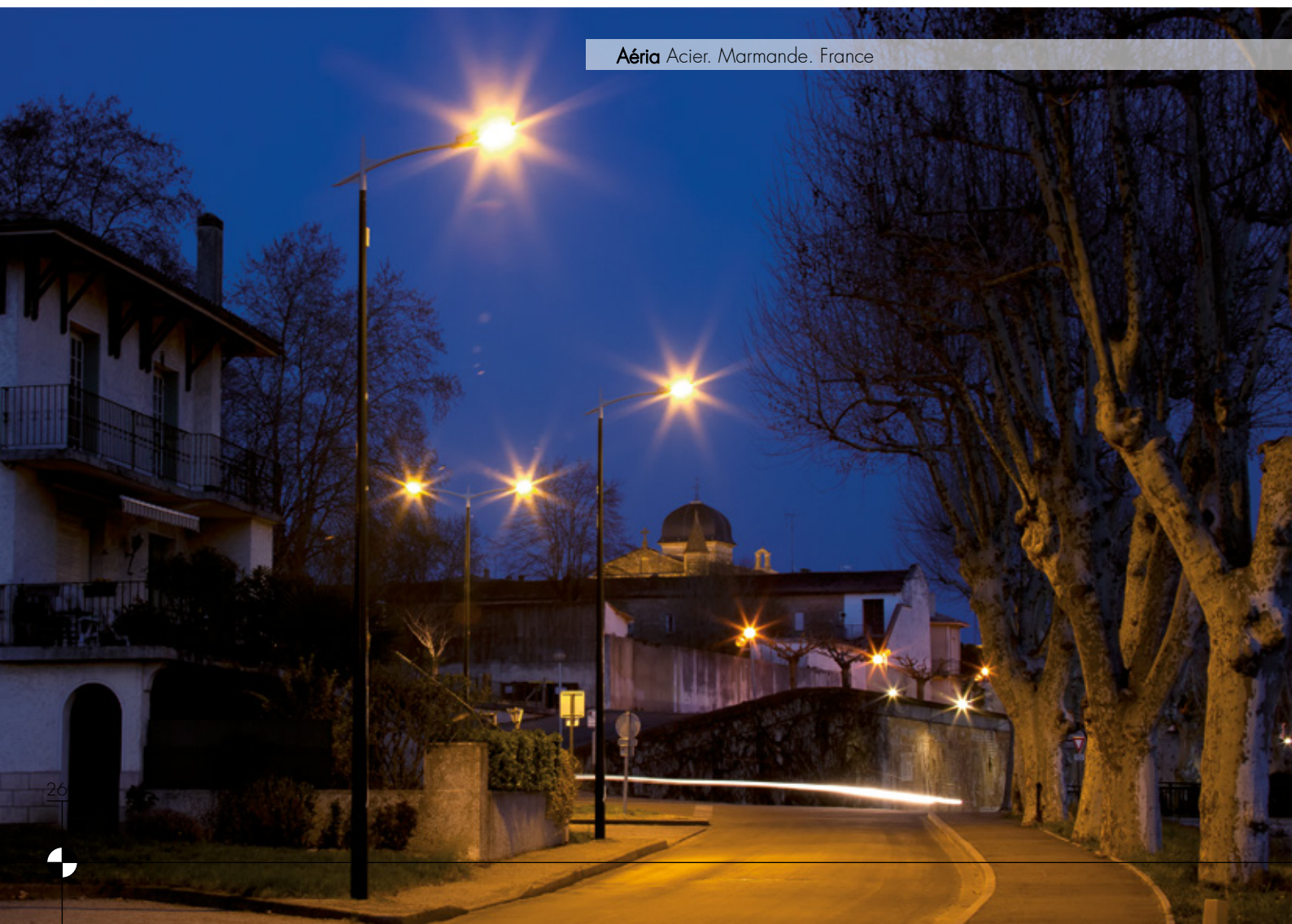
Gamme 100% Acier.
Plage de hauteurs : 5 à 9m.
Saillie 1,20m.

Spécifications.

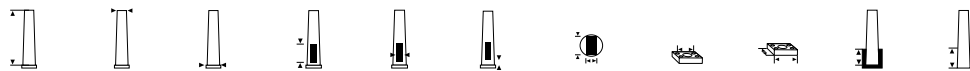
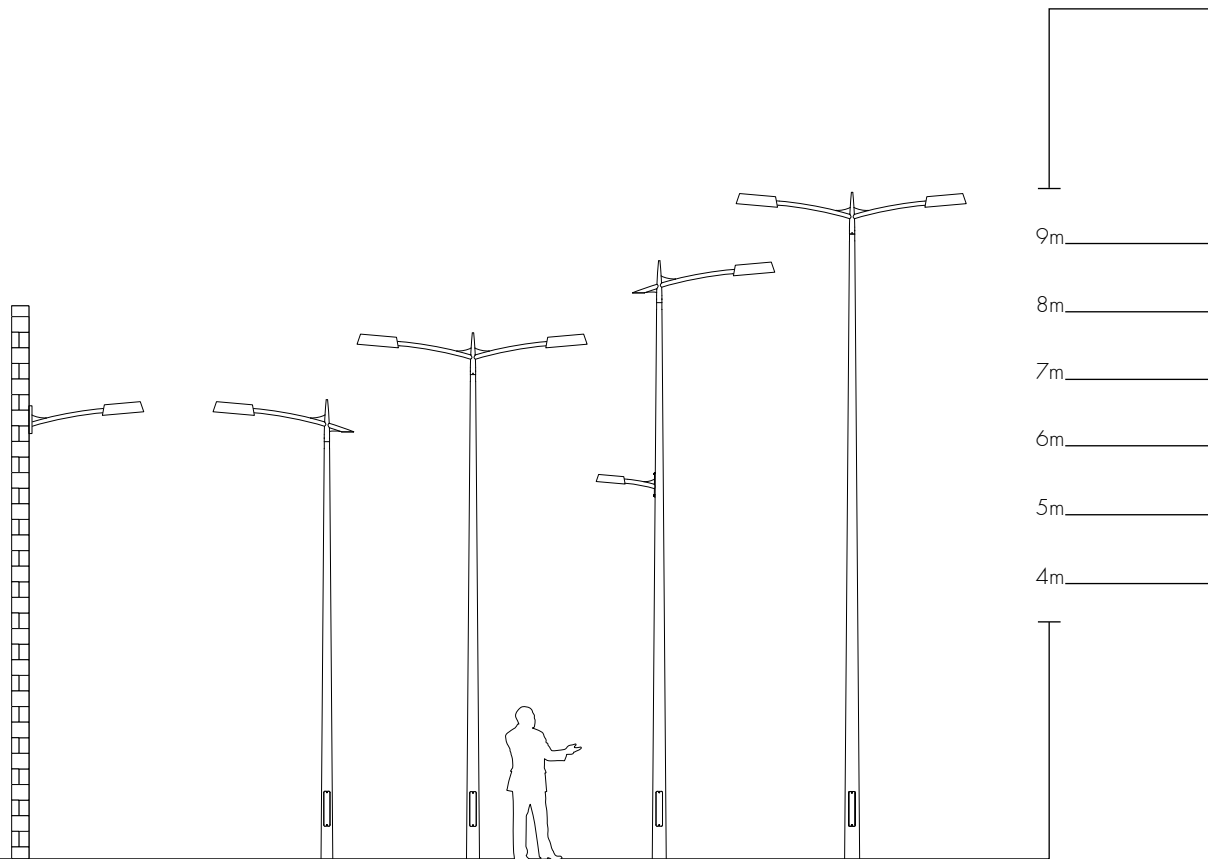
Aéria Acier S235.
Cylindro-conique Acier HLE S420 avec soudure SSV.
Continuité entre fût & console.



Aéria Acier. Marmande. France



Aéria Dimensions



	Hauteur fût (m)	Top (mm)	Base (mm)	Dimensions Porte (mm)			Semelle (mm)		Enfoncement (mm)		
				Hauteur	Largeur	Distance	Carré inscrit	Entraxe	Largeur	Béton	Sol
Acier	6	60	150	450	85	500	70x100	200	271	800	1000
	7	60	167	500	100	500	100x90	300	412	1000	1200
	8	75	200	500	100	500	100x130	300	412	1000	1200
	9	75	216	500	100	500	100x130	300	412	1200	1500
Aluminium	6	60	150	500	95	500	77x95	300	418	800	1000
	7	60	165	500	100	500	94x100	300	400	1000	1200
	8	60	165	500	100	500	94x100	300	400	1000	1200

Nouvelles portes

Nouveaux fûts alu

Hauteur de feu = Hauteur du fût + 0,45m. s= 1m.
 Hauteur de feu = Hauteur du fût + 0,45m. s= 1m50.

La gamme est conçue et développée selon la norme EN40 partie 1 à 6, et a obtenu le marquage CE 1166-CPR-003. Dimensions et informations techniques données à titre indicatif. Valmont se réserve le droit d'apporter, sans délai et sans préavis, les modifications techniques ou esthétiques qu'il jugera nécessaires à l'amélioration de ses produits. Tous les documents normatifs et de certification sont consultables sur notre site www.valmont-france.com