

# Eva

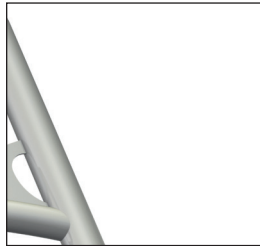
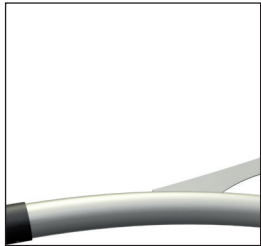
| Eva Anthéa |

## Description.

Ensemble 100% Aluminium.  
Plage de hauteurs : 6 à 9m.  
Saillie 0,75 & 1,20m.

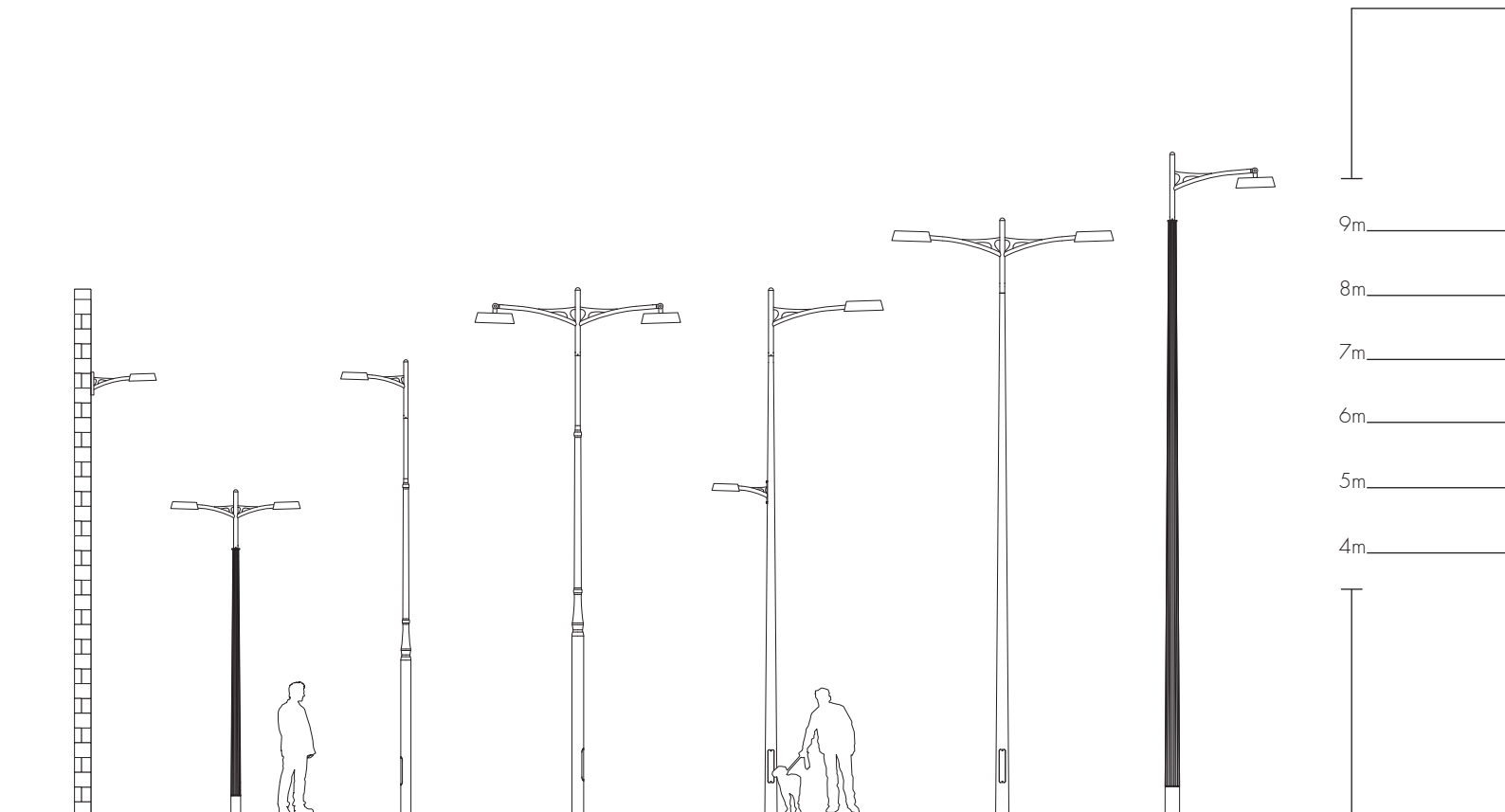
## Spécifications.

Eva Aluminium 6060T6.  
Anthéa Aluminium fluoformé 6060T5.  
Continuité entre fût & console.



Eva Anthéa. Le Fenouiller. France





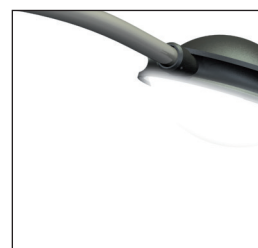
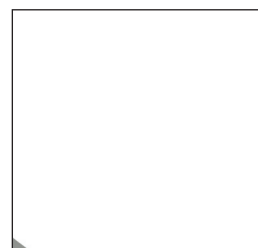
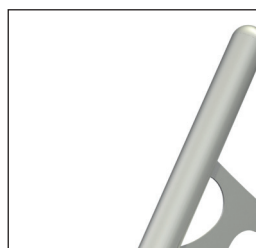
| Eva CityQuartz |

**Description.**

Ensemble 100% Acier.  
 Plage de hauteurs : 5 à 9m.  
 Saillie 0,75 & 1,20m.

**Spécifications.**

Eva Acier S235.  
 CityQuartz Acier ASTM A595A.





# Eva

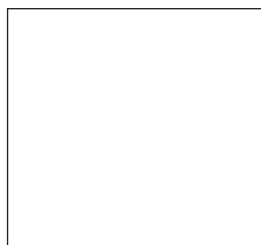
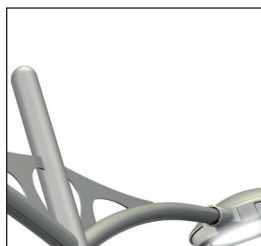
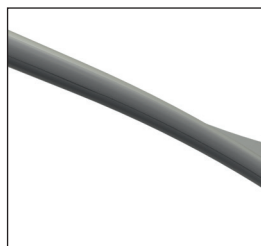
## | Eva Acier |

### Description.

Ensemble 100% Acier.  
Plage de hauteurs : 6 à 9m.  
Saillie 0,75 & 1,20m.

### Spécifications.

Eva Acier S235.  
Cylindro-conique Acier HLE avec soudure SSV.  
Continuité entre fût & console.



Eva Aluminium. Iguérande. France







Eva Acier. Altkirch. France

Eva Dimensions



	Hauteur fût (m)	Top (mm)	Base (mm)	Dimensions Porte (mm)				Semelle (mm)		Enfoncement (mm)	
				Hauteur	Largeur	Distance	Carré inscrit	Entraxe	Largeur	Béton	Sol
Anthéa	6	75	180	500	120	500	106x120	300	400	800	1000
	7	75	180	500	120	500	106x120	300	400	1000	1200
	8	75	200	500	120	500	125x120	300	400	1000	1200
	9	75	200	500	120	500	125x120	300	400	1200	1500
City-Quartz	5	89	147	500	92	500	80x90	300	412	600	800
	7	89	171	500	110	500	100x90	300	400	1000	1200
	9	89	194	600	125	500	120x130	300	400	1200	1500
Acier	6	60	150	450	80	500	70x100	200	271	800	1000
	7	60	167	500	100	500	100x90	300	412	1000	1200
	8	75	200	500	100	500	100x130	300	412	1000	1200
	9	75	216	500	100	500	100x130	300	412	1200	1500

Nouvelles portes

Hauteur de feu = Hauteur du fût + 0,75m. s= 0,75m.  
 Hauteur de feu = Hauteur du fût + 0,75m. s= 1,20m.

La gamme est conçue et développée selon la norme EN40 partie 1 à 6, et a obtenu le marquage CE 1166-CPR-003. Dimensions et informations techniques données à titre indicatif. Valmont se réserve le droit d'apporter, sans délai et sans préavis, les modifications techniques ou esthétiques qu'il jugera nécessaires à l'amélioration de ses produits. Tous les documents normatifs et de certification sont consultables sur notre site [www.valmont-france.com](http://www.valmont-france.com)